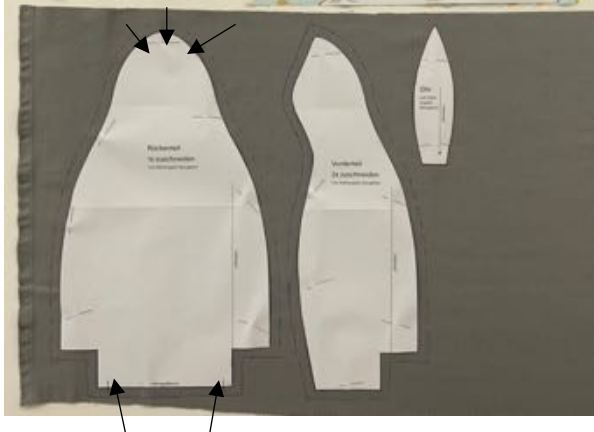


Türstopper Hase Hansi

Stoff & Zubehör:

- 0,50m Cord, Canvas, Bezugsstoff, Fell ...
- Stoffrest für Ohren und Halstuch
- Fellrest für den Schwanz
- 2 Knöpfe für die Augen
- Seidenstrumpf
- Stickgarn schwarz und rot
- Füllung: Watte & z.B. kleine Steine
- Stück Vlieseline S520 (3cmx13cm)
- Stück Volumenvlies z.B H630 (17cm x 17cm)

Zuschnitt:



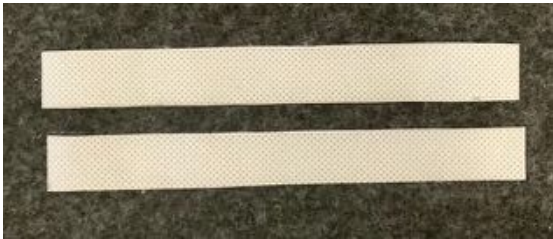
- Schwanz im Fell zuschneiden, 1cm Nahtzugabe dazugeben
- Halstuch im Stoffrest ohne Nahtzugabe zuschneiden
- Rückenteil, Vorderteil und Ohr auf den einlagigen Stoff auf links auflegen, die Außenkanten übertragen und 1 cm Nahtzugabe anzeichnen
- Ansatzpunkte anzeichnen (Wendeöffnung, Ohrenansatz 0,5 cm einschneiden)
- da Vorderteil und Ohren zweimal zugeschnitten werden, müssen diese nochmal aufgelegt werden
- darauf achten, dass das Vorderteil gegengleich aufliegt.
- Außenkanten auf den Stoff übertragen und 1 cm Nahtzugabe anzeichnen



fertiger Zuschnitt



Volumenvlies (17cm x 17cm) auf die linke Seite des Stoffes für das Innenohr aufbügeln



2 Streifen in Vlieseline S520 (1,5cm x 13 cm) zuschneiden

Ohren nähen:



- Stoffe für Außen- und Innenohr rechts auf rechts legen und zusammenstecken
- an der unteren Kante 1cm Nahtzugabe anzeichnen



die beiden Stoffe mit genügend Nahtzugabe zurechtschneiden



- auf der angezeichneten Linie nähen
- Nahtzugabe zurückschneiden



- jeweils einen Vlieslinestreifen in das Ohr schieben (Klebefläche zum Außenohr)
- nur im Bereich des Ohrs festbügeln



Ohren an den Ansatzpunkten feststecken



knapp festnähen

Rumpf nähen:



vordere Mitte aufeinander stecken und nähen



- an der Nasenspitze zurückschneiden
- im Bogen einschneiden



Naht auseinanderbügeln



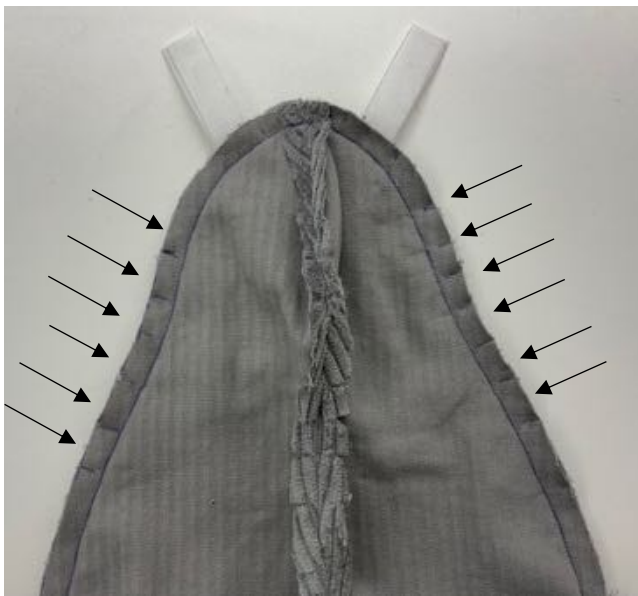
Vorder- und Rückenteil rechts auf rechts legen



Kanten aufeinander stecken



- nähen
- Ecken und Wendeöffnung offenlassen



in der Rundung ca. 0,5cm einschneiden



Bodennähte schließen



wenden



- mit Füllwatte ausstopfen
- dabei die Enden der Vliesstreifen von den Ohren in das Rückenteil legen



- den Körper feste ausstopfen
- zum Schluss den mit kleinen Steinen befüllten Seidenstrumpf einsetzen
- evtl. in den Ecken nochmal mit Watte nachfüllen



Wendeöffnung mit Hand zunähen

Schwanz nähen:



mit doppelten Faden einmal um den Kreis nähen (Anfang fest vernähen)



Faden anziehen



Kugel mit Watte füllen



fest zusammenziehen und vernähen (Faden nicht abschneiden)



Schwanz annähen



Gesicht:



mit der Nase beginnen

- Gesicht mit einem Textilstift anzeichnen
- Augen mit schwarzem Garn annähen



mit einem Knoten beginnen und die Barthaare sticken





zum Schluss den Mund sticken



fertiger Hase Hansi